



Zielone Miejsce
NATURALNIE PIĘKNE

Mieszkanie 3B-1
ul. Królowej Jadwigi

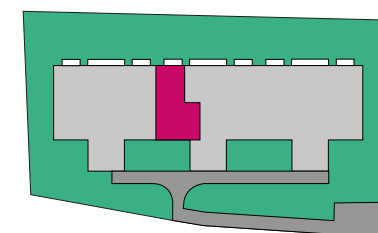
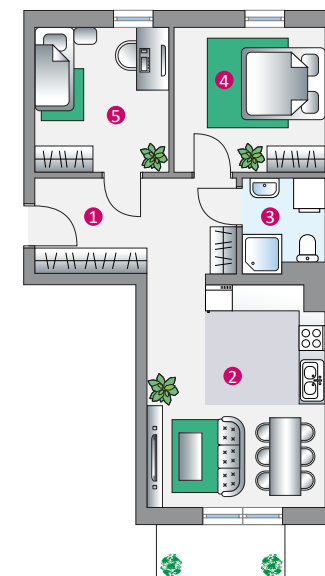
www.zielone-miejsce.pl



POW. UŻYTKOWA

60.11 m²

POW. UŻYTKOWA	60.11 m ²
1. Przedpokój	9.89 m ²
2. Salon z aneksem kuch.	23.53 m ²
3. Łazienka	5.50 m ²
4. Sypialnia	11.51 m ²
5. Sypialnia	9.67 m ²



Powyższa karta nie jest częścią oferty sprzedażowej. Na planach przedstawiono przykładowe wyposażenie. Lokale na sprzedaż nie są umeblowane. Dom i osiedle wykonane w nowoczesnym stylu. Standard deweloperski: dom stawiany z nowoczesnych i certyfikowanych ekologicznych materiałów niepalnych, odpornych na działanie wilgoci i czynników chemicznych oraz o bardzo dobrych właściwościach izolacyjności termicznej. W połączeniu z indywidualnym ogrzewaniem miejskim PEC są niskie koszty ogrzewania. Drzwi wejściowe, brama garażowa, okna, parapety zewnętrzne. Rozprowadzona instalacja elektryczna, przyłącza wodno - kanalizacyjne, ogrzewanie podłogowe, salon w domu przygotowany pod kominek. Części zewnętrzne: budynek ocieplony, elewacja, część ogrodowa ogrodzona, podjazd utwardzony, chodnik do lokalu wyłożony kostką. Każdy lokal posiada własną część ogrodową do własnej aranżacji.